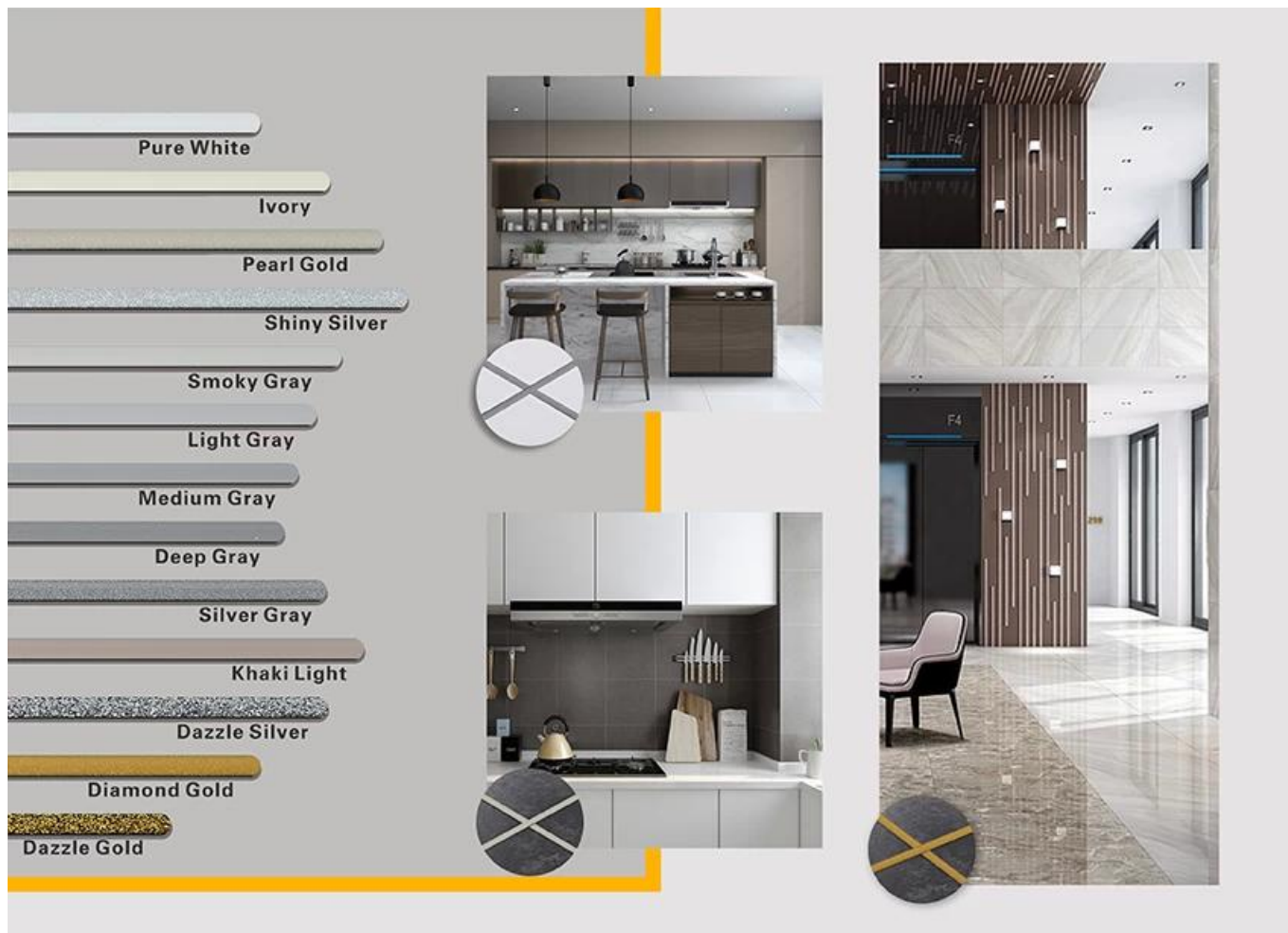


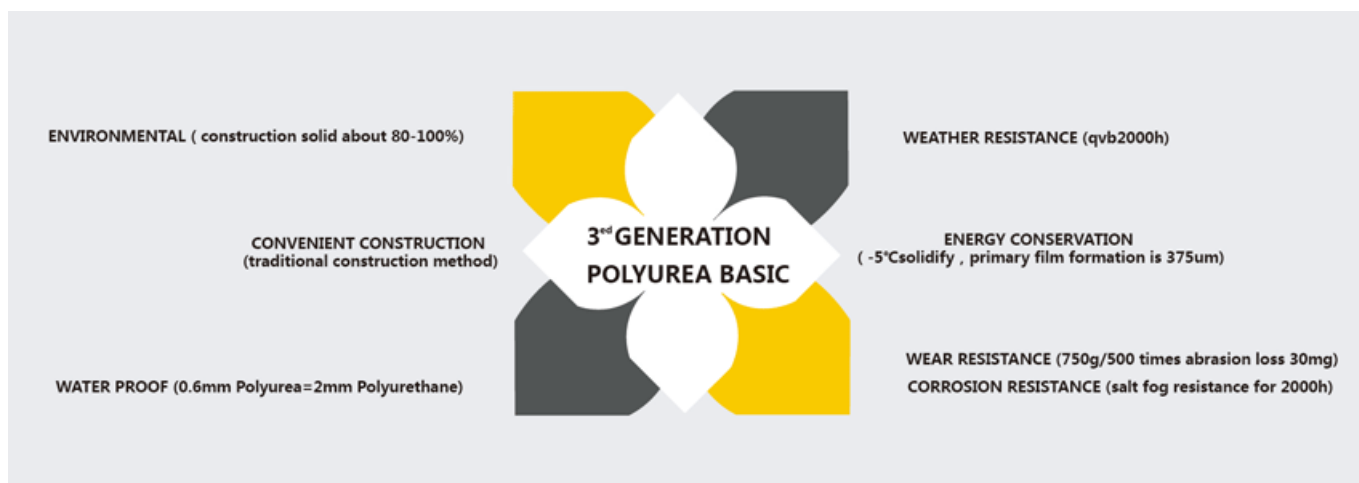
La lechada para baldosas de poliurea Kelin es un nuevo producto de volcado. Y también somos un **China fabricante de lechada de baldosas de poliurea**. Debido a la excelente resistencia al desgaste, resistencia a la corrosión, resistencia al amarillo, resistencia a altas temperaturas y otro rendimiento superior de POLYUREA, se utiliza ampliamente en la industria militar, aeroespacial y de embarcaciones. Nuestro producto es un producto básico totalmente de poliuretano, se puede utilizar mejor en las juntas de baldosas de cerámica, piedra, vidrio, mosaico en la pared o harina en interiores y exteriores. Tiene sus propias características especiales: a prueba de humedad permanente, más ambiental, curado rápido, ahorra mano de obra y nunca se decolora, que es su mayor ventaja. Además, solidifica rápidamente, construye y limpia el borde en el mismo día, ahorra tiempo y costos laborales. Más importante aún, se puede construir en una superficie de subbase húmeda, lo que resuelve en gran medida el problema de que no se puede construir debido al clima y otras razones. Australia productos de investigación y desarrollo conjuntos para lograr un mejor rendimiento, ya través de la guía de control de calidad estratégica de la Academia China de Ciencias, para hacer que los productos "sean de calidad estable.



Variedades de colores para su elección. También proporcione colores personalizados.



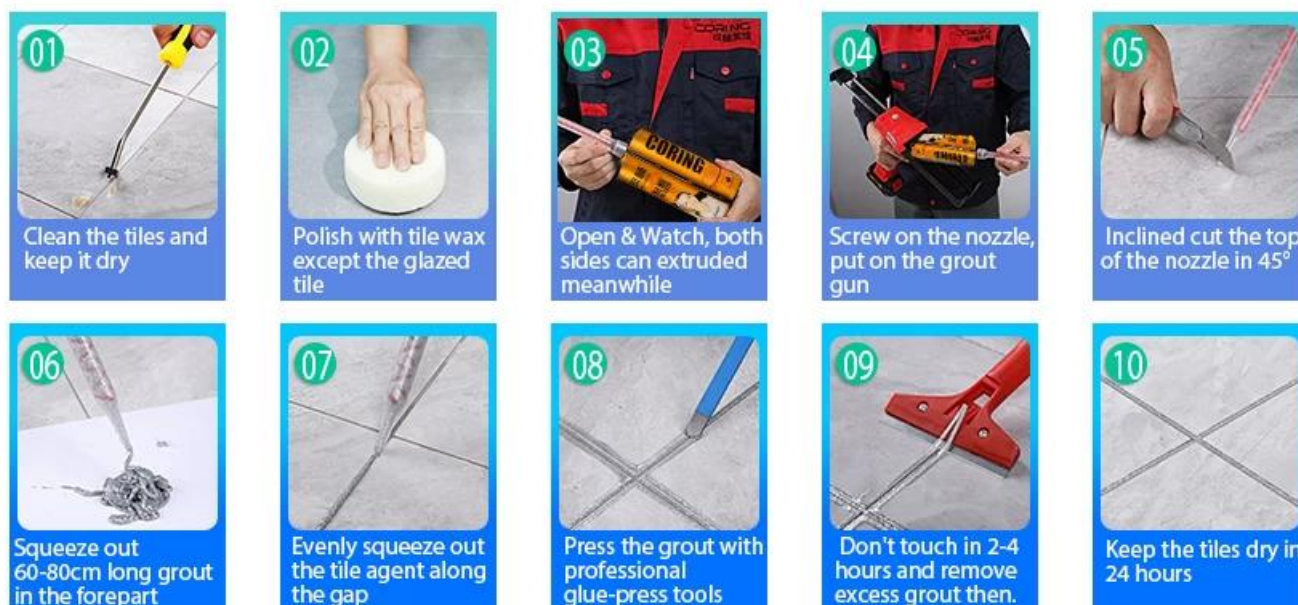
Característica básica de lechada de baldosas de poliurea



Proporcionar una solución de espacio para toda la habitación



Proceso de construcción breve



Herramientas profesionales para prensar juntas



Ventaja de la empresa



Descripción general de la fábrica



Línea de máquina batidora



Máquina de pruebas



Línea de producción por lotes



Archivado de enfriamiento



Línea de máquinas de llenado



Máquina recubierta con película



Valores material real



Stock

Certificación

