

Kelin Polyurea Tile Grout es un nuevo producto de anulación. Y también somos un profesional. **Mayorista Mayorista de Polyurea Tile Brouit.** Debido a la excelente resistencia al desgaste de la poliurea, la resistencia a la corrosión, la resistencia a la corrosión, la resistencia a la altura de la temperatura y otro rendimiento superior, se usa ampliamente en la industria militar, aeroespacial y de buques. Nuestro producto es totalmente de poliure básico, se puede usar mejor en las articulaciones de azulejos de cerámica, piedra, vidrio, mosaico en la pared o harina en interiores y al aire libre. Tiene sus propias características especiales: prueba de humedad permanente, más ambiental, curando rápido, ahorre mano de obra y nunca descolorida, que es su mayor ventaja. Además, se solidifica rápidamente, la construcción y el borde limpio en el mismo día, ahorran tiempo y costos laborales. Más importante aún, se puede construir en la superficie de la subbase húmeda, lo que resuelve enormemente el problema que no puede construir debido al clima y otras razones. Australia Investigación conjunta y productos de desarrollo para mejorar el mejor desempeño, y a través de la Academia China de Ciencias Guía de control de calidad estratégica, para que los productos sean "de calidad estable.



Variedades de colores para su elección. También proporcionar colores personalizados.



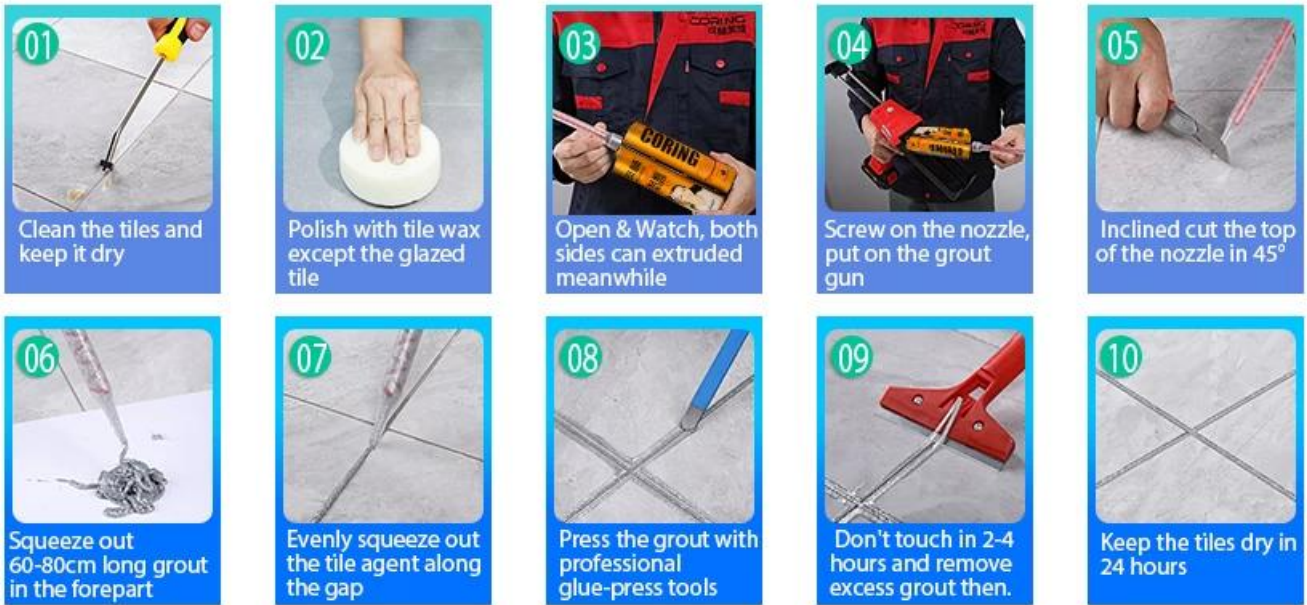
Función Básica de la lechorea Tile Basic



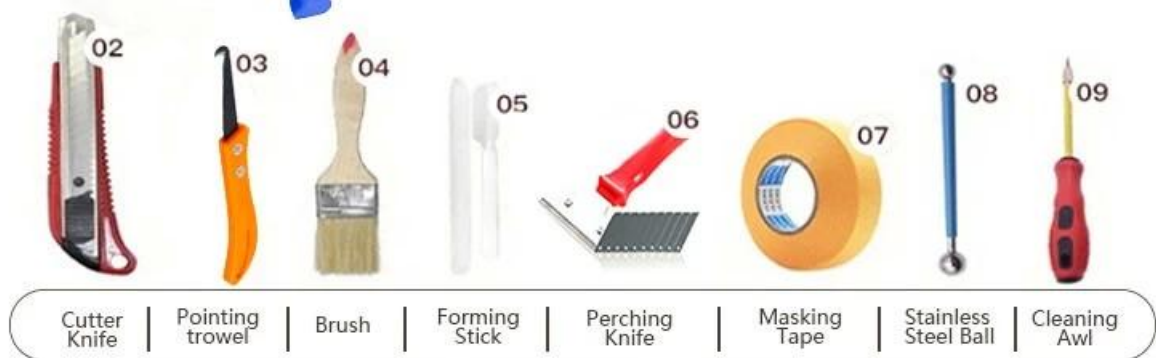
Proporcionar una solución de brecha de la habitación entera



Proceso de construcción breve



Herramientas de prensado de articulaciones profesionales



Ventaja de la empresa



Visión general de la fábrica



Línea de la máquina de crema



Máquina de pruebas



Línea de producción de lotes



Archivo de enfriamiento



Línea de la máquina de llenado



Máquina recubierta de película



Material material real



Existencias

Certificación

